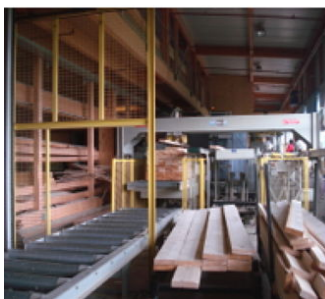
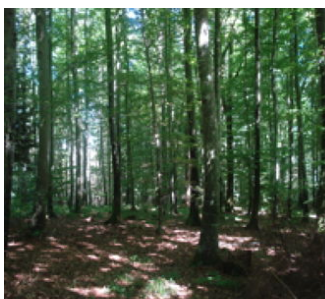


Cours N° 262

# LES FILIERES REGIONALES FORET BOIS : ETAT DES LIEUX ET POTENTIELS

12 mai 2016, Vaulruz (FR)



Co-organisateur : Promotion de la filière bois de l'ouest vaudois

Associations porteuses de la Formation continue Forêt et paysage :



## PROGRAMME du 12 mai 2016

### Programme matin

<i>Dès 08h30</i>	<i>Accueil</i>	
09h00	Salutations, objectifs et programme de la journée	Ch. Maillefer
09h10	Consommation de bois en Suisse : quels débouchés pour la production indigène	B. Neubauer-Letsch
09h40	Le programme filière bois de l'Ouest vaudois : le Certificat d'origine bois Suisse comme fil rouge	Ch. Maillefer
<i>10h10</i>	<i>Pause</i>	
10h40	Bâtiment de la Police cantonale à Granges-Paccot : un exemple d'intégration de la filière courte.	M. Niquille
11h10	Visite de la construction de l'école en bois local de Vaulruz	P. Jordan
<i>12.15</i>	<i>Repas de midi</i>	

### Programme après-midi

13h30	Le Comité Interprofessionnel des Bois de Chartreuse au service de la filière courte	J.-V. Davesne
14h15	« Holzforum Entlebuch » un exemple de mise en réseau des acteurs de la filière	Ch. Ineichen
14h45	Atelier : facteurs clés de succès pour la mise en œuvre d'une filière courte du bois	Tous
<i>15h30</i>	<i>Pause</i>	
15h50	Organisation des achats dans une entreprise certifiée bois suisse : l'exemple Kronospan	R. Kunz ou H. Zurbrügg
16h20	Restitution de l'atelier et table ronde	Tous
16h45	Synthèse et conclusions	Ch. Maillefer
<i>17h00</i>	<i>Fin du cours</i>	

# INFORMATION SUR LE LIEU ET SUR L'ORGANISATION

## DATE, LIEU ET HORAIRE

12 mai 2016; début : 09.00; fin : 17.00

Lieu : Hôtel Restaurant Le Manoir à Vaulruz

## LANGUE

La journée sera animée en langue française. Les intervenants s'exprimeront dans leur langue maternelle (F ou A). Il n'y aura pas de traduction.

## FINANCE D'INSCRIPTION

CHF 390.00 par personne

CHF 340.00 par personne (membre des associations porteuses et partenaires)

CHF 100.00 pour les étudiants

Documentation, pauses café et repas de midi inclus.

## DOCUMENTATION

Les participants recevront une documentation comprenant les présentations des intervenants et des compléments relatifs au thème traité.

## INSCRIPTION

Inscription via Internet : [www.fowala.ch](http://www.fowala.ch), **déla**i d'inscription : **11 avril 2016**. Les personnes inscrites recevront une confirmation, ainsi que des informations détaillées sur le séminaire.

## DESISTEMENT

En cas d'annulation moins de 20 jours avant le cours, la moitié de la finance d'inscription sera facturée. Si elle a lieu moins de 5 jours avant, ou si la personne est absente, la totalité du montant sera facturé.

## INFORMATION

Secrétariat du séminaire : Formation continue Forêt et paysage, c/o GGConsulting Sàrl, ch. du Franoz 11, 1038 Bercher; Tél.: 021 - 887 88 12; e-Mail: [info@fowala.ch](mailto:info@fowala.ch).

Avec le soutien financier de l'Office fédéral de l'environnement OFEV

Partenaire

Programme de promotion de la filière bois de l'ouest vaudois



Certificat



Schweizerisches Qualitätszertifikat für Weiterbildungsinstitutionen  
Certificat suisse de qualité pour les institutions de formation continue  
Certificato svizzero di qualità per istituzioni di formazione continua